

# JT EATON™ JAWZ™ MOUSE TRAP

ITEM #409

## EASY TO SET

**JUST PRESS TO SET  
NO POISONS - REUSABLE**  
with Bait Reservoir



### DIRECTIONS:

1. Insert the bait of your choice in the bait reservoir.
2. Press the trap open with hand or foot.
3. You will hear a click when it is set. **TRAP SET WHEN UP** warning is readable when trap is perpendicular to a wall where mice run with the bait reservoir closest to the wall.
4. Open trap to release the trapped mouse into the trash. NO NEED TO TOUCH THE DEAD MOUSE.

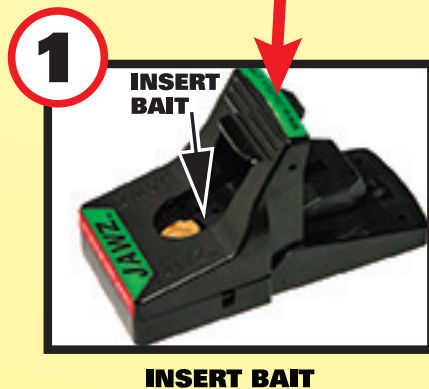
# JT EATON™ JAWZ™ RAT & CHIPMUNK TRAP

ITEM #410

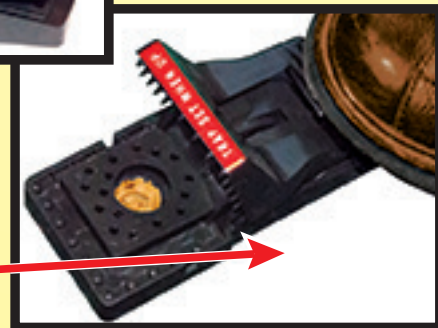
**JUST PRESS TO SET  
NO POISONS - REUSABLE**  
with Bait Reservoir

## EASY TO SET

GREEN ON TOP "GO" SET THE TRAP



RED ON TOP "STOP" TRAP IS SET



### DIRECTIONS:

1. Insert the bait of your choice in the bait reservoir.
2. Press the trap open with hand or foot.
3. You will hear a click when it is set. **TRAP SET WHEN UP** warning is readable when trap is perpendicular to a wall where rodents run, with the bait reservoir closest to the wall.
4. Open trap to release the trapped rodent into the trash. NO NEED TO TOUCH THE DEAD RAT OR CHIPMUNK.

FAMILY OWNED AND OPERATED

**JT EATON™**  
SINCE 1932

1.800.321.3421  
FAX 330.425.8353  
www.jteaton.com

# JT EATON™ JAWZ™

## TRAMPA DE RATÓN

ARTICULO #409

- Facil Para Establecer
- Sólo tiene que pulsar para establece
- Ningunos Venenos • Reutilizables
- Con depósito del cebo

**VERDE** en la parte superior  
"Vaya" establecer la trampa.



**Inserte el cebo**

**Pulse abrir la trampa**



**ROJO** en la parte superior  
"Pare" la trampa es fija.



**Lugar contra pared**

### DIRECCIONES:

1. Inserte el cebo de su elección en depósito del cebo.
2. Pulse abrir la trampa con la mano o el pie.
3. Oirá un clic cuando la trampa se fija. **TRAP SET WHEN UP** advertencia es legible cuando la trampa es perpendicular a la pared donde los ratones corren, mantenga embalse del cebo cerca de esta pared.
4. Abra la trampa para liberar el ratón atrapados suelte dentro de la basura. **NO HAY NECESIDAD DE TOCAR EL RATÓN MUERTO.**

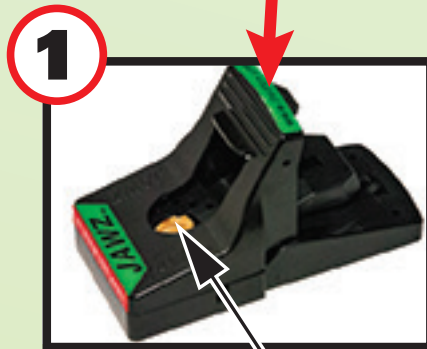
# JT EATON™

# JAWZ™ TRAMPA DE RATA y ARDILLA

ARTICULO #410

- Facil Para Establecer
- Sólo tiene que pulsar para establece
- Ningunos Venenos • Reutilizables
- Con depósito del cebo

**VERDE** en la parte superior  
"Vaya" establecer la trampa.

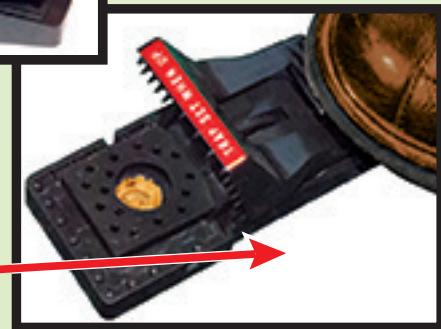


**Inserte el cebo**



**Pulse abrir la trampa  
con la mano  
o el pie**

**ROJO** en la parte superior  
"Pare" la trampa es fija.



### DIRECCIONES:

1. Inserte el cebo de su elección en depósito del cebo.
2. Pulse abrir la trampa con la mano o el pie.
3. Oirá un clic cuando la trampa se fija. **TRAP SET WHEN UP** advertencia es legible cuando la trampa es perpendicular a la pared donde los ratones corren, mantenga embalse del cebo cerca de esta pared.
4. Abra la trampa para liberar a los roedores atrapados y suelte dentro de la basura. **NO HAY NECESIDAD DE TOCAR LA RATA O LA ARDILLA MUERTO.**

FAMILY OWNED AND OPERATED

# JT EATON™

SINCE 1932

1.800.321.3421  
FAX 330.425.8353  
www.jteaton.com